

Szenarienanalyse & Qualitätsmaße



Daniel Lipinski | 08. November 2017

Gefördert durch:



aufgrund eines Beschlusses
des Deutschen Bundestages

Zentrale Fragestellungen in PEGASUS

Was muss ein automatisiertes Fahrzeug leisten?
Wie weisen wir nach, dass es dies auch zuverlässig leistet?



Szenarienanalyse & Qualitätsmaße

- Was ist die menschliche Leistungsfähigkeit im Anwendungsfall?
- Was ist die maschinelle?
- Ist diese ausreichend akzeptiert?
- Welche Kriterien und Maße lassen sich hieraus ableiten?



Umsetzungsprozesse

- Welche Werkzeuge, Methoden und Prozesse sind erforderlich?



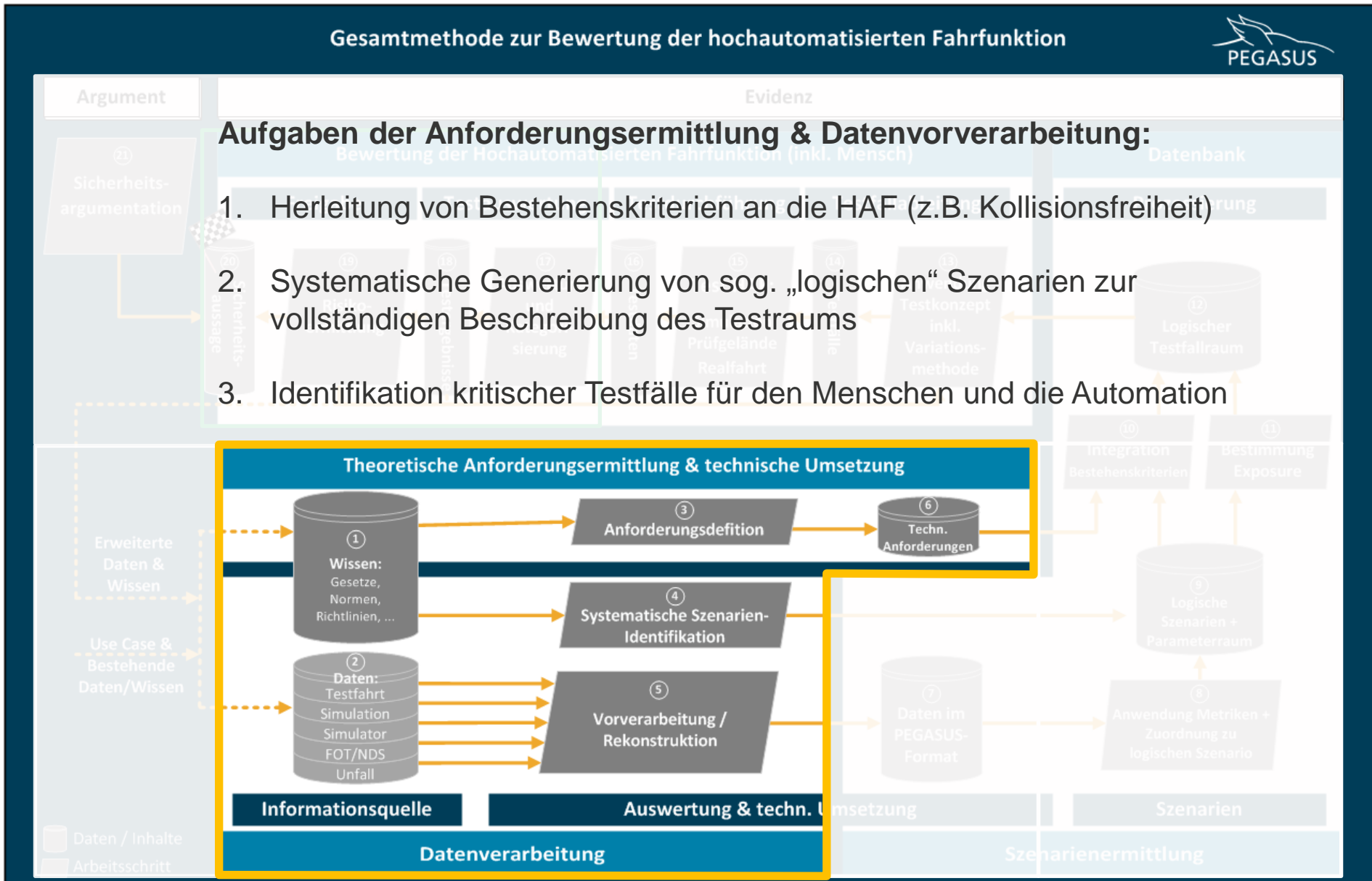
Testen

- Wie kann die Vollständigkeit der relevanten Testfälle sichergestellt werden?
- Wie sehen Kriterien und Maße für diese Testfälle aus?
- Was kann in Laboren/ Simulation geprüft werden, was muss auf Prüfgeländen, was auf der Straße getestet werden?

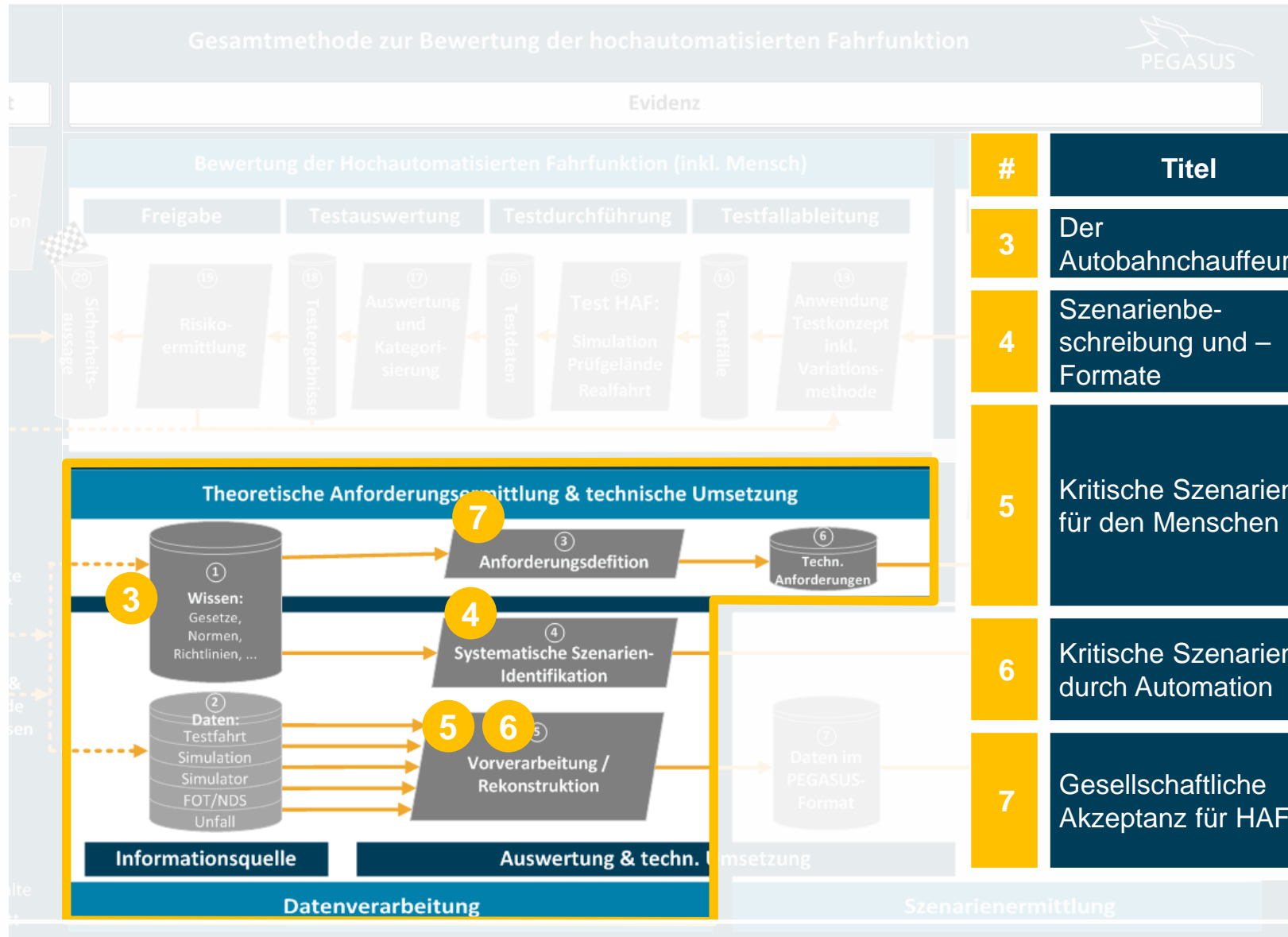


Ergebnisreflexion & Einbettung

- Trägt das Konzept?
- Wie gelingt die Einbettung?



Szenarienanalyse und Qualitätsmaße – Exponate

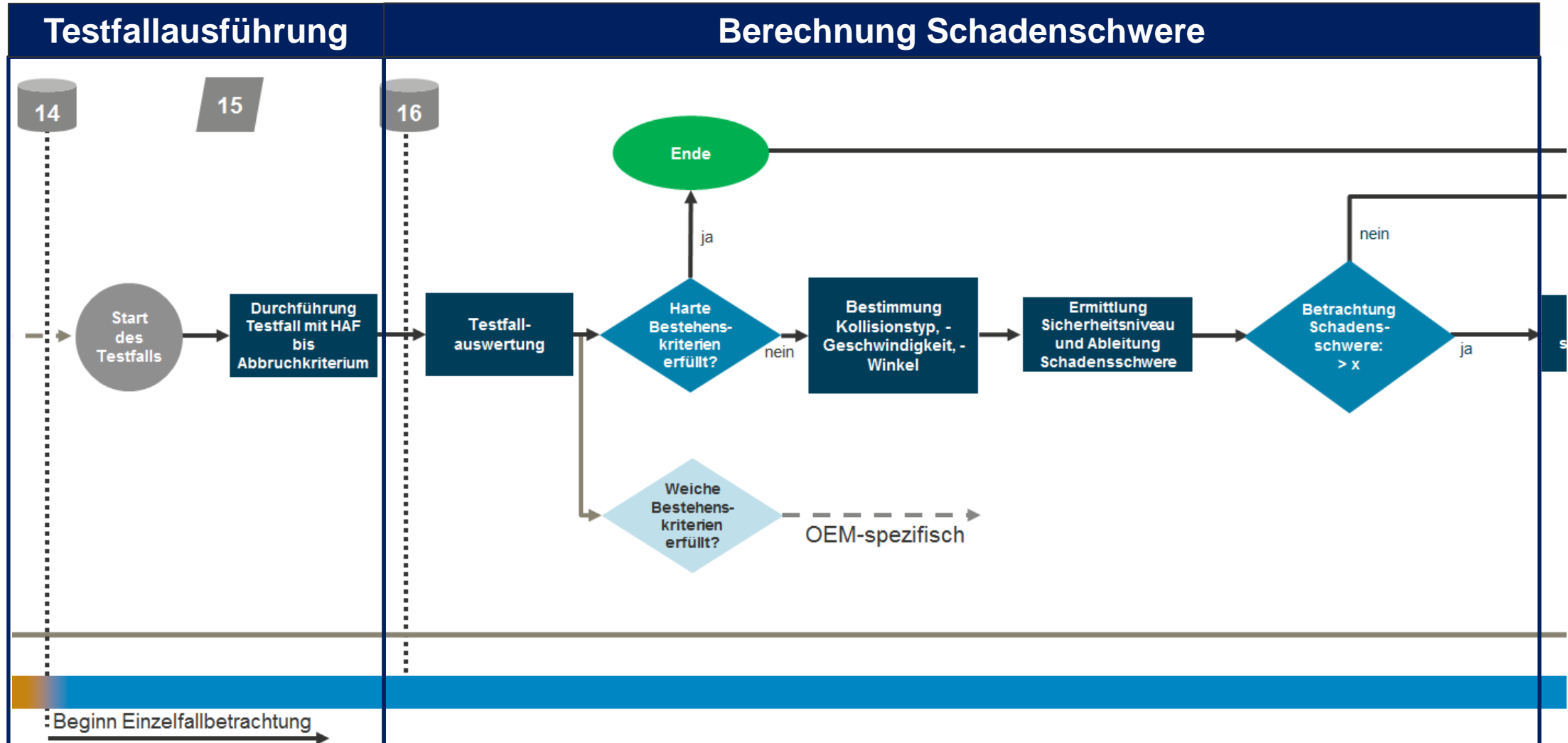


#	Titel	Inhalt
3	Der Autobahnchauffeur	<ul style="list-style-type: none"> Systembeschreibung der Funktion Systemgrenzen
4	Szenarienbeschreibung und – Formate	<ul style="list-style-type: none"> Anforderungen an Szenarien Vorschlag für Szenarienbeschreibungen (funktional, logisch, konkret)
5	Kritische Szenarien für den Menschen	<ul style="list-style-type: none"> Methodenportfolio (Unfalldaten, NDS, Fahrsimulator) Videosnippets aus NDS/FOT + rekonstruierte Unfälle Statischer Fahrsimulator für Probandenstudie
6	Kritische Szenarien durch Automation	<ul style="list-style-type: none"> Re-simulation von kritischen Szenarien mit und ohne HAF Herleitung von Automationsrisiken
7	Gesellschaftliche Akzeptanz für HAF	<ul style="list-style-type: none"> Kriterien für gesellschaftliche Akzeptanz Anforderungen an HAF-Fahrzeuge Spezielle Aspekte im Kontext der Einführung neuer Technologien



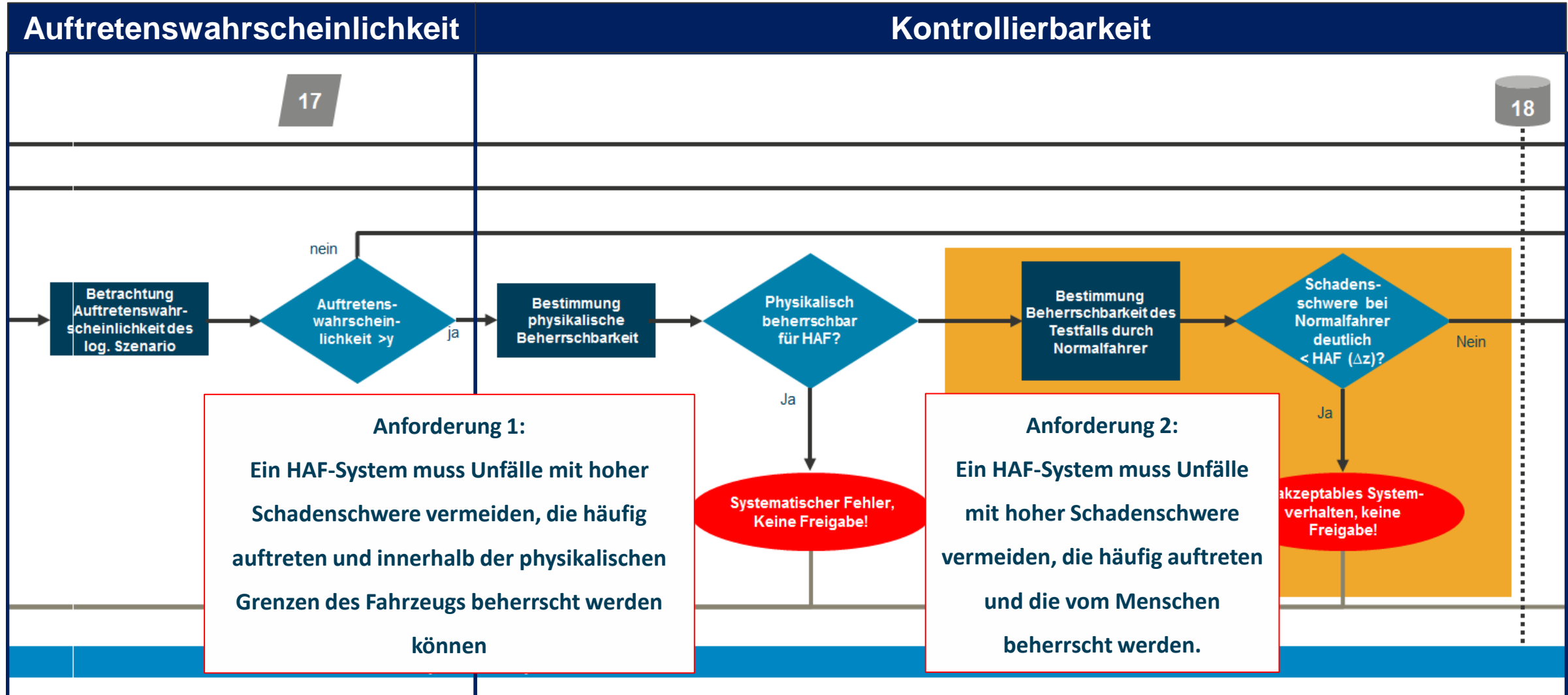
Vom Test zur Sicherheitsaussage 1/3

(Arbeitsstand)



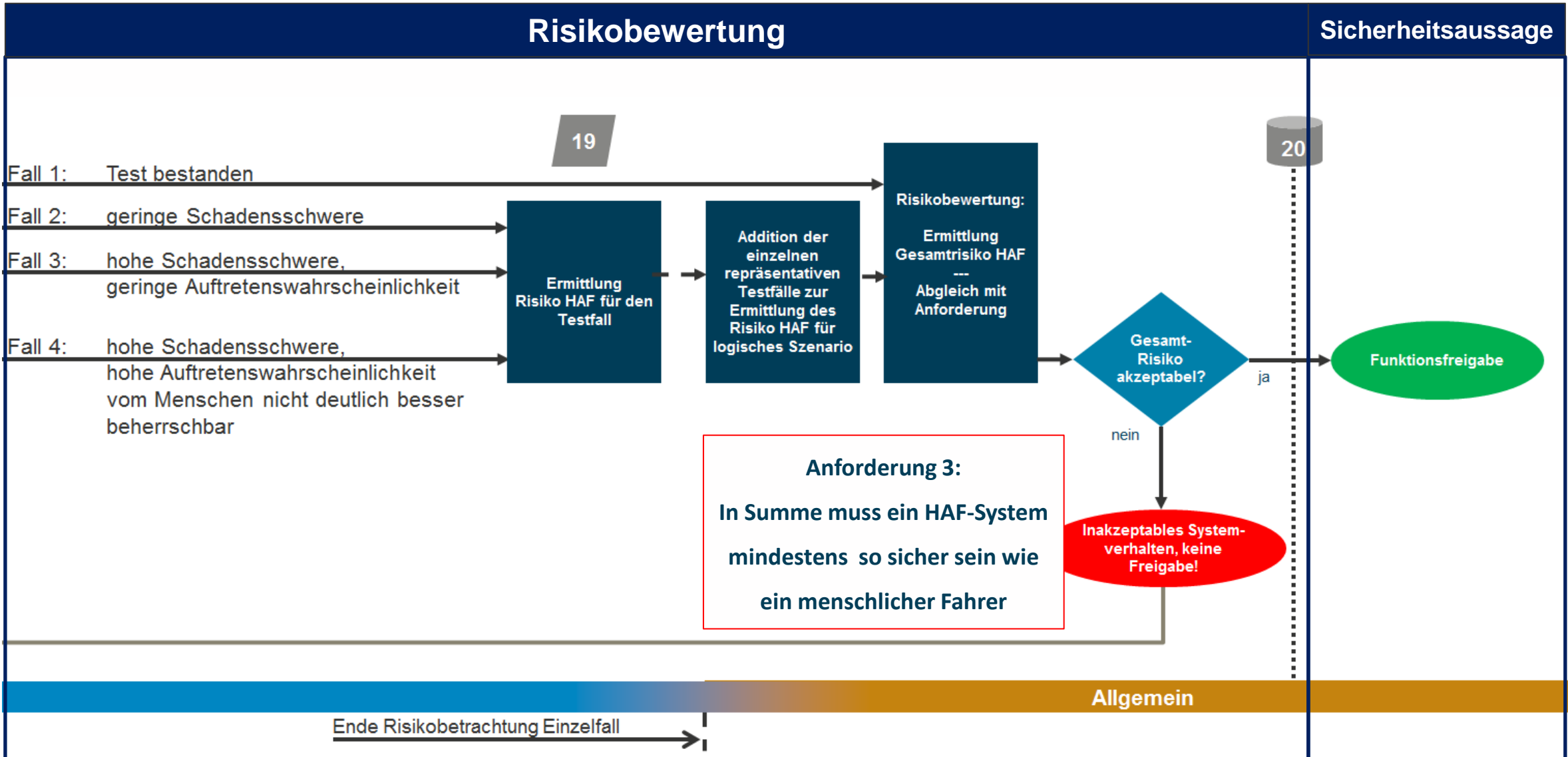
Vom Test zur Sicherheitsaussage 2/3

(Arbeitsstand)



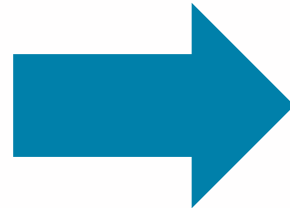
Vom Test zur Sicherheitsaussage 3/3

(Arbeitsstand)

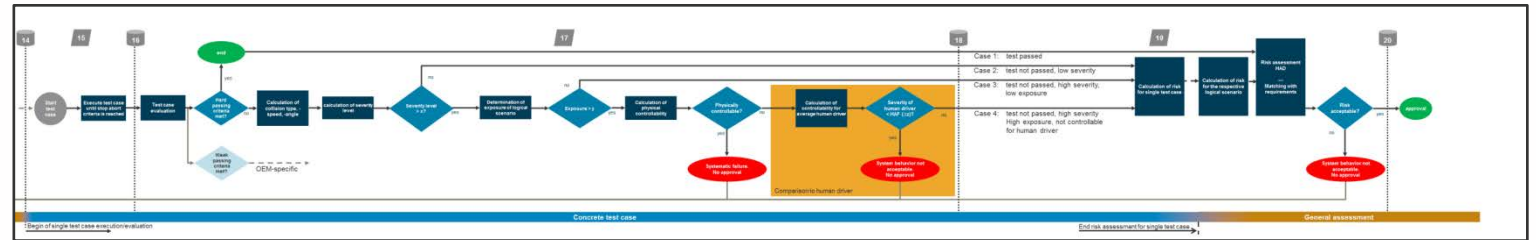


Szenarienanalyse & Qualitätsmaße

- Was ist die menschliche Leistungsfähigkeit im Anwendungsfall?
- Was ist die maschinelle?
- Ist diese ausreichend akzeptiert?
- Welche Kriterien und Maße lassen sich hieraus ableiten?



#	Exponate
2	Der Autobahnchauffeur
3	Szenarienbeschreibung und –Formate
4	Kritische Szenarien für den Menschen
5	Kritische Szenarien durch Automation
6	Gesellschaftliche Akzeptanz für HAF





PEGASUS

Vielen Dank für Ihre Aufmerksamkeit!